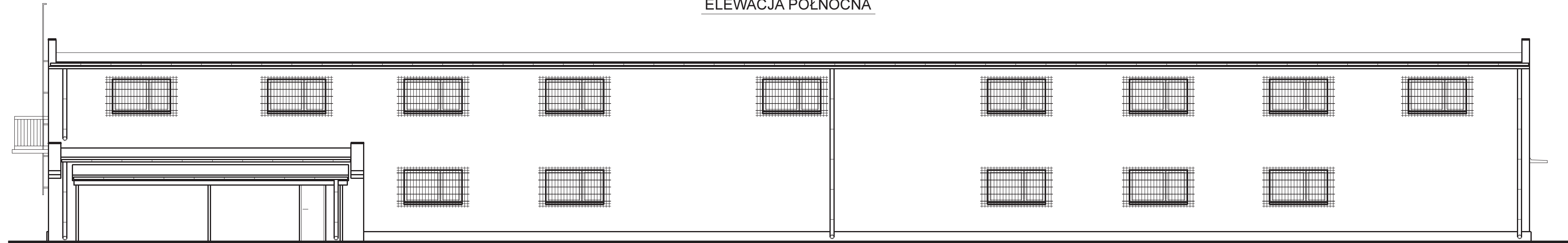
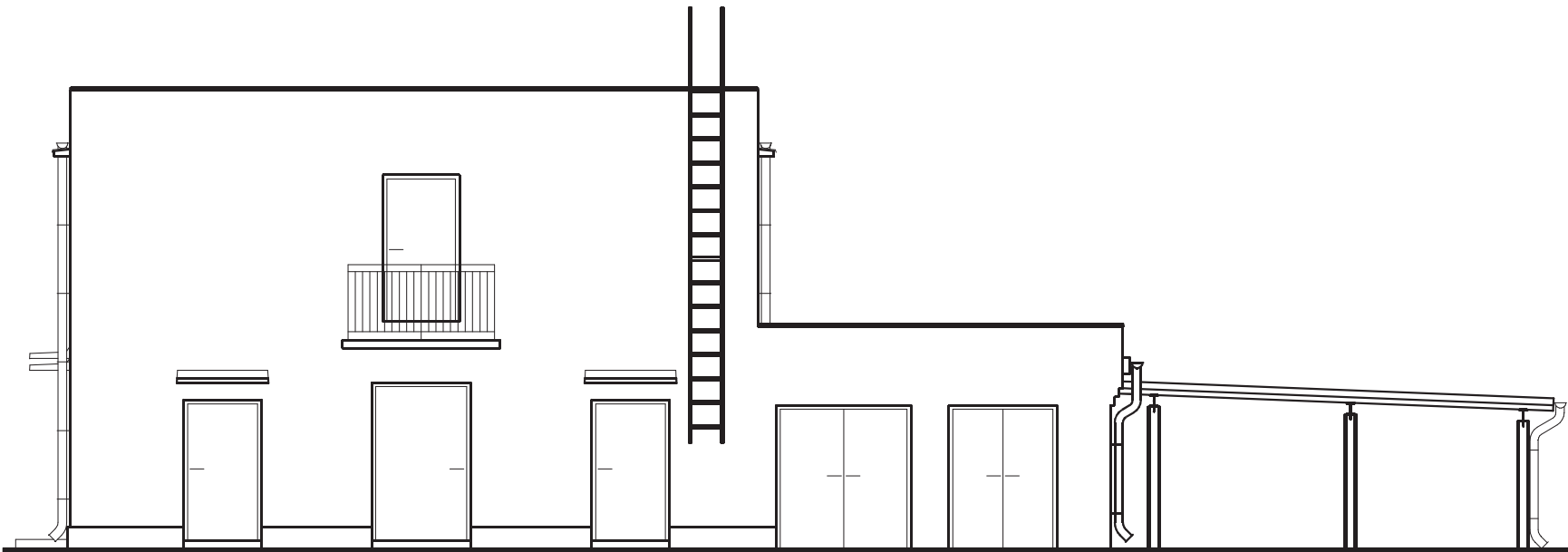


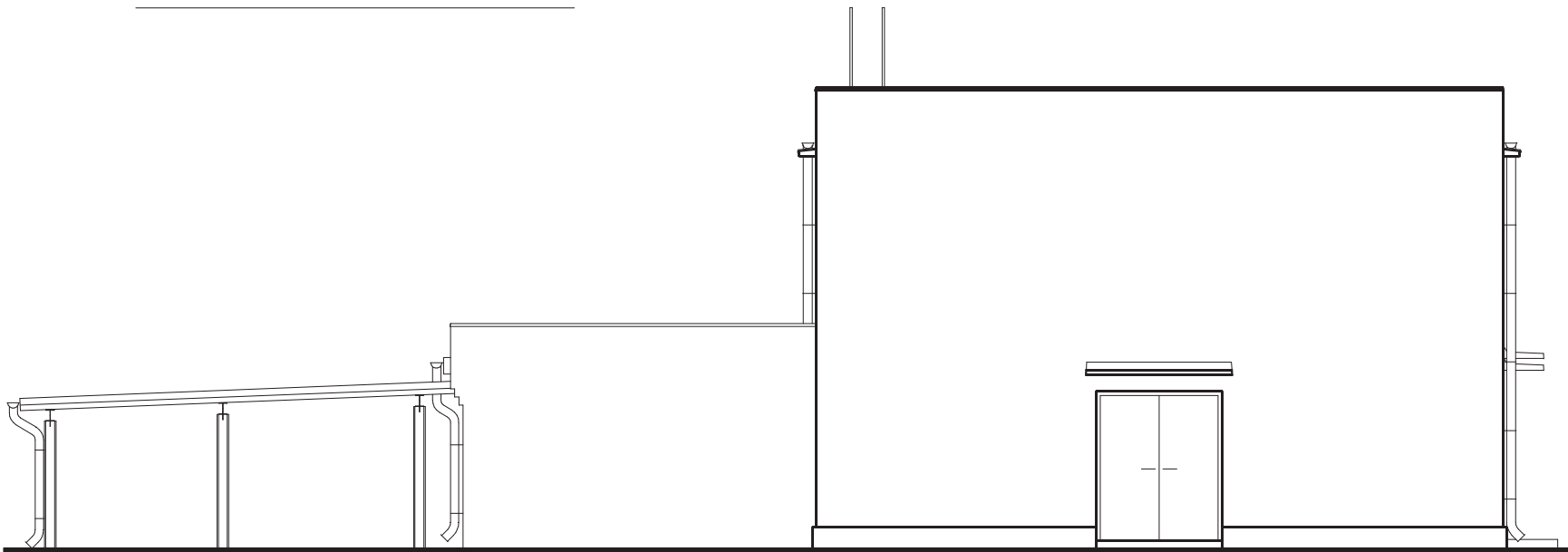
ELEWACJA PÓŁNOCNA



ELEWACJA POŁUDNIOWA



ELEWACJA ZACHODNIA



ELEWACJA WSCHODNIA

<b>ARTEKTON</b> ZBIGNIEW BUREK			
ul.Danusi 5/11,80-434 Gdańsk tel,58 718 68 54,tel. kom. 502 505 434, biuro.artekton@wp.pl			
Objekt: Komenda Powiatowa Policji w Lęborku, Lębork ul. Toruńska 5, dz.nr 21/3		Nazwa rysunku: Inwentaryzacja stanu istniejącego - elewacje Budynek nr 2	
Inwestor: Wojewódzka Komenda Policji w Gdańsku, 80-819 Gdańsk ul. Okopowa 15			
Opracował:	mgr inż. arch. Zbigniew Burek	upr. w spec. arch. 466/POOKK/2012	
Opracował:	mgr inż. arch. Piotr Bartkowiak	upr. w spec. arch. KPOKK 1A 65/2009	
Opracował:	Szymon Kubicki		
Branża: ARCHITEKTURA	Data: 27.10.203r	Skala: 1 : 100	Nr rys.: 4 / B